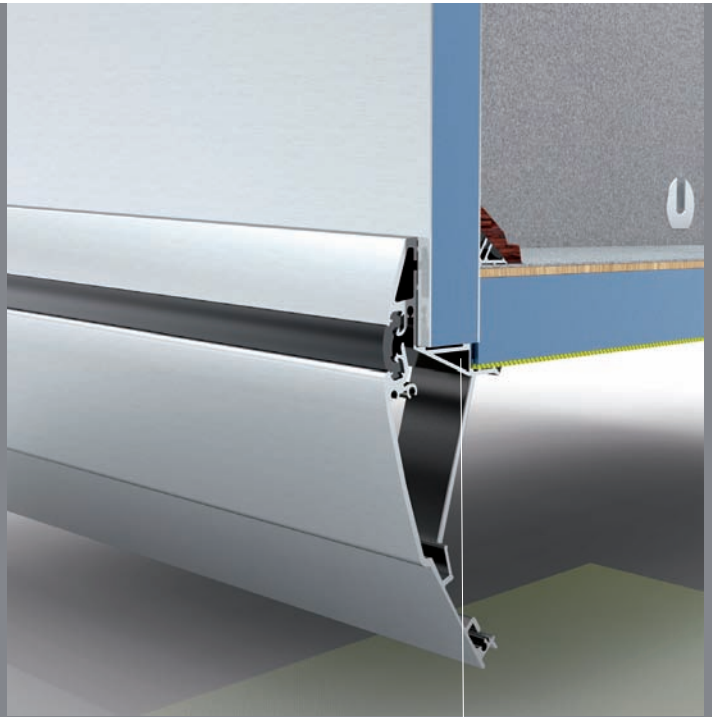


Karosserieversteifung Dachrundung kältebrückenfreie Anbindung



hochfeste Strangpressprofile Wand- Bodenverbindung

Carthago Oberklasse Karosseriebau

DIE CARTHAGO QUALITÄTS- PHILOSOPHIE

*Warum Carthago
Reisemobile
den Maßstab setzen? –
Es liegt an den
typischen Qualitäten,
die in jedem Carthago
Reisemobil stecken.*

Der für Carthago typische Karosseriebau bietet ein Höchstmaß an Langlebigkeit, Stabilität und Sicherheit und unterscheidet sich somit von vielen Wettbewerbern. Die jahrelange Erfahrung in der Premiumklasse sind die Basis für diese Qualität. Die Kabinenteile werden ausschließlich in Eigenfertigung auf modernsten Maschinen hergestellt.

Die Karosserie eines Carthago Reisemobils ist als ein Verbund zu betrachten. Der massiv aufgebaute Doppelboden ist dabei tragendes und stabilisierendes Moment. Mittels hochstabiler Strangpressprofile werden die Seitenwände flächig verklebt, ganz ohne Schrauben. Dies sorgt für höchste Stabilität, Langlebigkeit, und absolute Dichtheit.

Der Aufbau an sich ist aufgrund seiner Konstruktion mit einer beidseitigen Aluminiumbeplankung und der Isolierung mit RTM Hartschaumplatten eine höchst stabile „Box“, die in sich selbsttragend und verwindungssteif ist. Die Karosserieteile werden völlig holzfrei hergestellt. Mit diesem Karosserieaufbau erzielt Carthago Spitzenwerte in Verwindungssteifigkeit, aber auch in passiver Sicherheit z.B. im Falle eines Unfalls.

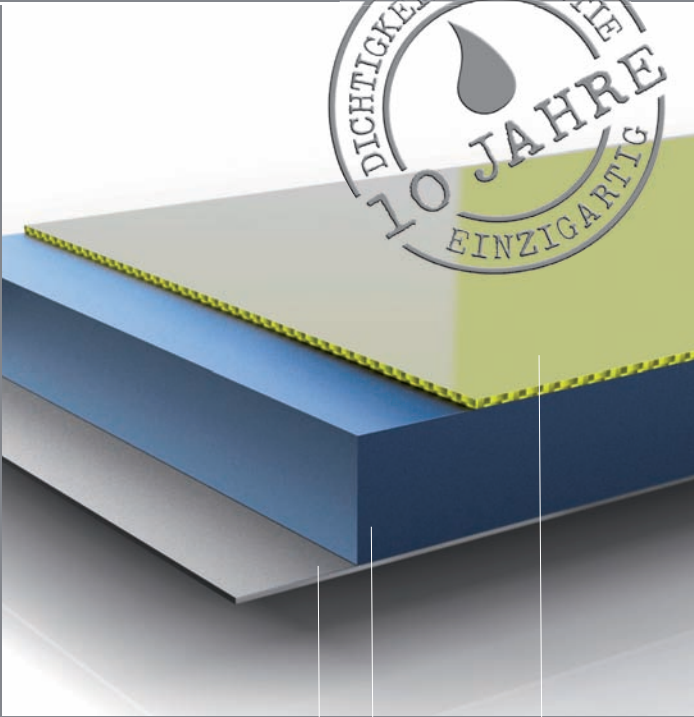
Die Dachrundung als Verbindung von Seitenwand und Dach verleiht dem Chic nicht nur seine typisch elegante Optik, sondern dem Aufbau auch zusätzliche Stabilität.

Der kältebrückenfreie Boden- und Wandaufbau sichert hervorragende Ganzjahreseigenschaften. Die perfekte Aufbauisolation, verbunden mit der angenehm gleichmäßigen Wärme-Abstrahlung über die Aluminiumschicht der Wandinnenseite sichert Ihnen ein unvergleichbares Wohlbefinden auch bei frostigen Aussentemperaturen. Gut zu wissen, dass Isolation auch in umgekehrter Weise wirkt, in den heißen Sommermonaten gegen die Hitze von aussen.

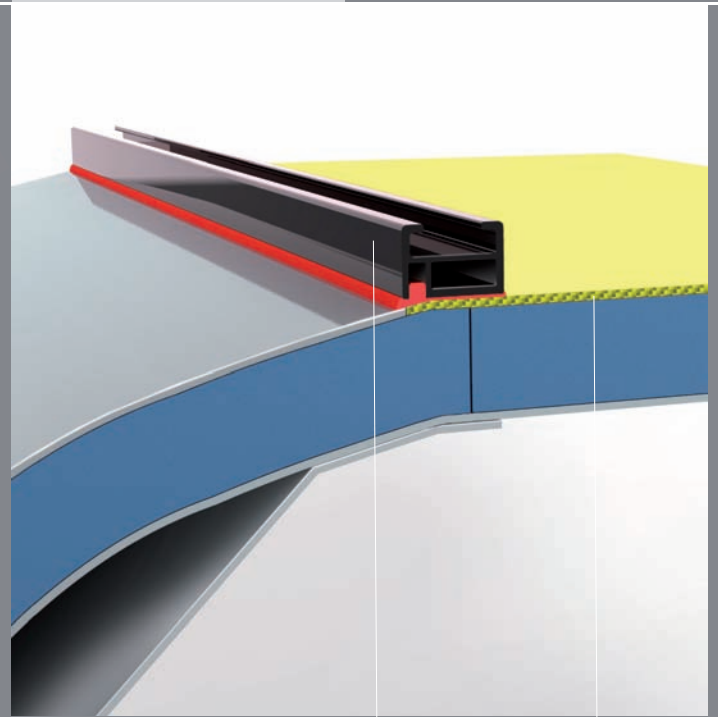
Selbstverständlich dürfen diese hervorragenden Isolationswerte nicht durch Wandausschnitte wie Klappen und Fenster reduziert werden. Daher sind alle Klappen aus dem original Wandsandwich gefertigt. Somit ist eine durchgängige Isolation und Stabilität über den gesamten Aufbau hinweg gewährleistet. Hierfür steht „Carthago Isoplus“.

Pluspunkte:

- Langlebigkeit
- Fahrstabilität und Sicherheit
- keine Verwindung
- keine störenden Fahrgeräusche
- hervorragende Isolation
- „Isoplus“ Klappenisolation
- Verbindung ohne Schrauben
- holzfreier Aufbau – Wertbeständigkeit durch Langlebigkeit
- individuelle Fahrzeugfarben (Weiß, Silbersport, Silverline)



Dach-Sandwich bestehend aus: Alu, RTM Hartschaum, GfK (aussen)



Systemdachschiene GfK-Hagelschutzdach

Carthago 10 Jahre Dichtigkeitsgarantie! Carthago GfK-Hagelschutzdach

Die Karosserieverbindungs-technik mittels Strangpressprofilen und flächiger Verklebung sichert eine langjährige Dichtigkeit Ihres Aufbaus. Wir geben Ihnen darauf zehn Jahre Garantie, im Falle des Chic e-line, s-plus und high-line sogar für Sie kostenlos. Lediglich eine jährliche Dichtigkeitskontrolle – sie dient Ihrer eigenen Sicherheit – ist Grundlage für das Garantieverprechen.

Pluspunkte:

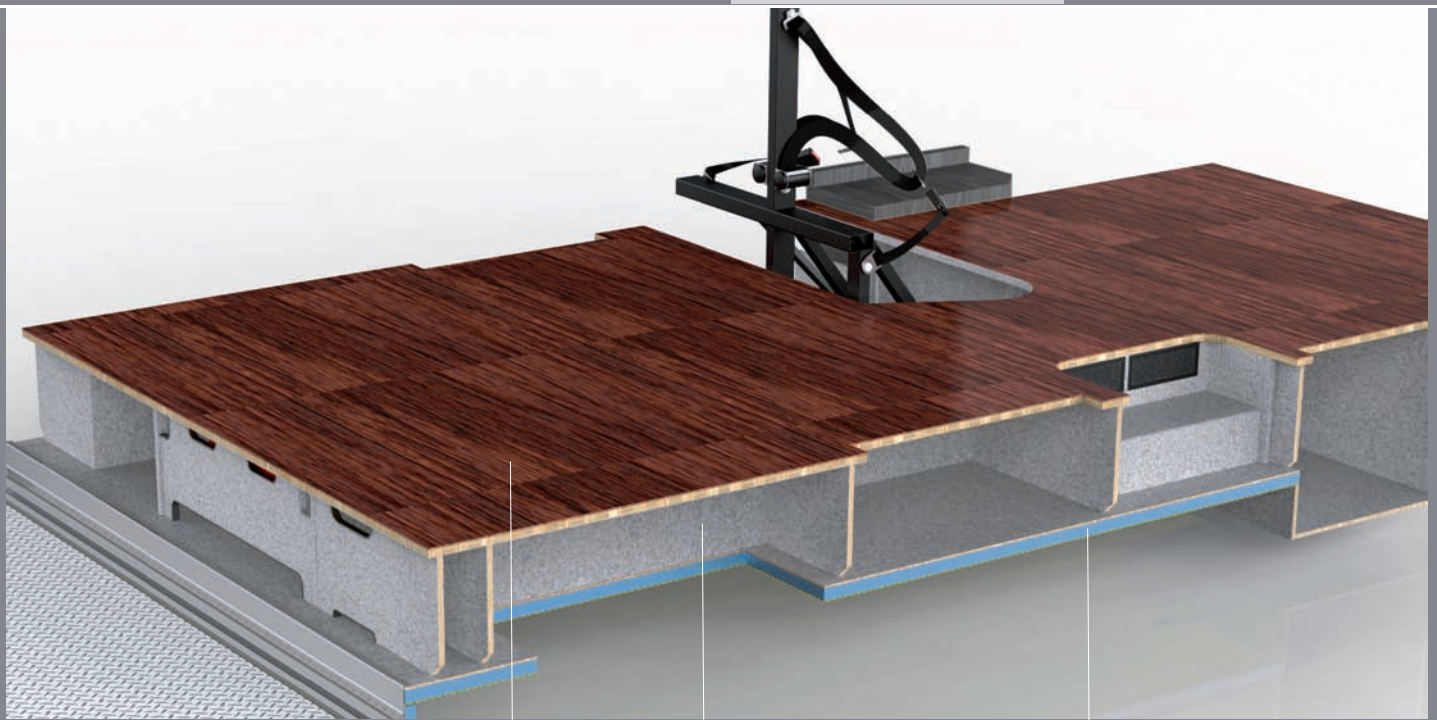
- zehn Jahre Dichtigkeit garantiert
- Pluspunkt beim Wiederverkauf

Die Dachoberfläche der Baureihe Chic ist mit hagelresistentem GfK-beplankt. Das verhindert im Falle eines Falles größere Schäden durch Hagelschlag und spart bei einigen Versicherungsanbietern einen Teil der Prämie.

Die serienmäßige Systemschiene oberhalb der Wandrundung erlaubt das Anbringen von Zubehör ohne Anbohren der Dachfläche. Außerdem werden durch die gezielte Wasserführung entlang der Schienen Schmutzstreifen durch seitlich ablaufendes Wasser reduziert.

Pluspunkte:

- GfK-Hagelschutzdach
- Systemdachschiene



Fußboden

massive Unterkonstruktion

GfK-beplante Verbundbodenplatte

Carthago Massiv Doppelboden (1)

Die Carthago Doppelbodentechnik ist einer der entscheidenden Unterschiede. Auch wenn viele Hersteller von einem „Doppelboden“ sprechen, so steckt nicht immer eine gleichwertige Ausführung und Funktion dahinter. Carthago hat auf das gesamte Modellprogramm diese in der Oberklasse über Jahre bewährte Konstruktion unverändert übertragen und bietet somit einen entscheidenden Produktvorteil.

Grundlegender Unterschied zu den herkömmlich als „Doppelboden“ verwendeten GfK-Unterbodenwannen ist die bei Carthago eingesetzt, massive, nach außen vollflächig mit GfK-beplante Verbundbodenplatte. Diese wird fest mit den Rahmenteilen des Fahrgestells verschraubt und verklebt und wirkt somit als besonders robustes und stabilisierendes Fundament.

Die sich daraus ergebende Steifigkeit der Basis wirkt sich insbesondere auf die Fahrstabilität, Spurtreue und Kurveneigenschaften Ihres Reisemobils aus. Dieser Effekt wird zusätzlich durch den tiefen Schwerpunkt und durch die zentral angeordnete Positionierung der Wassertanks im Doppelboden verstärkt.

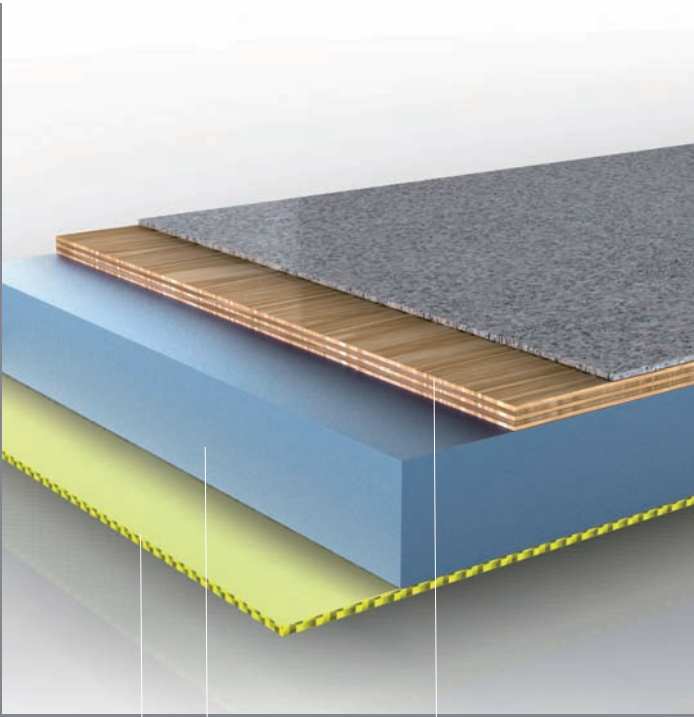
Es kommt nicht von ungefähr, dass ein führendes Fachmagazin im genormten Ausweichtest zu folgendem Ergebnis kam:

„Darum meistert er den DIN-ISO Ausweichtest trotz widriger Witterungsbedingungen mit einer Einfahrgeschwindigkeit Von 112 km/h – Rekord unter den bisher gemessenen Reisemobilen mit Frontantrieb“!

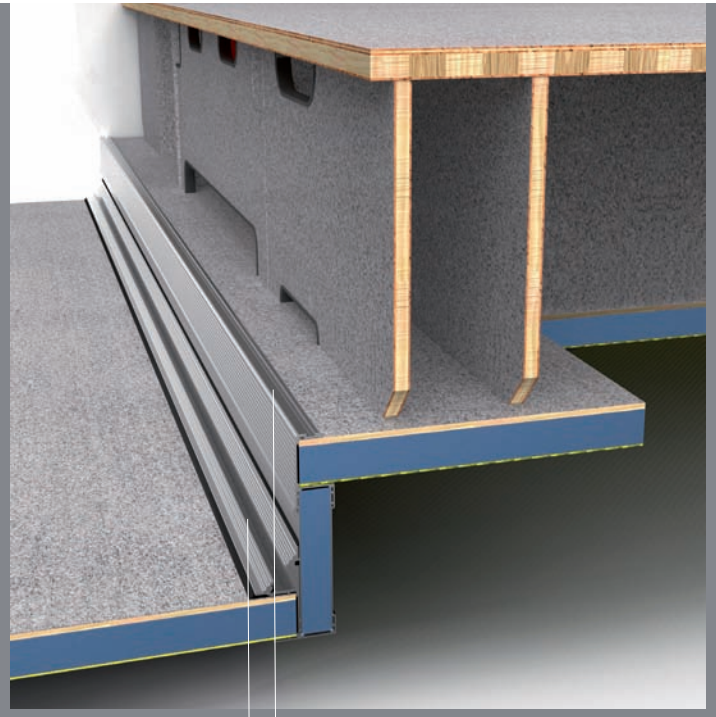
Der Carthago Massivdoppelboden bietet ein Höchstmaß an Fahrsicherheit und Verwindungssteifigkeit. Dadurch werden störende Nebengeräusche wie Knarren und Klappern vermieden.

Neben Stabilität bietet die nach außen vollflächig mit GfK-beplante Verbund-Bodenplatte Sicherheit gegen Feuchtigkeitseinflüsse, Verwitterung und Steinschlag-Schäden. Ein entscheidender Beitrag für die Langlebigkeit Ihres Reisemobils. Eine bitumenbestrichene Holzbodenplatte, wie sie im Wettbewerb häufig zum Einsatz kommt, ist damit nicht zu vergleichen.

Klarer Fall: Die solide Basis ist Grundlage für eine gute Gesamtleistung.



Bodenplatte: GfK, RTM-Hartschaum, Verbundplatte



hochfeste Strangpressprofile Boden- und Garagenverbindung

Carthago Massiv Doppelboden (2)

Auf diese hochsolide Verbundbodenplatte wird der massiv aufgebaute Doppelboden über stabile Steher aufgesetzt, fest verzapft und dauerhaft verschraubt.

Dieser „Keller“ ist die Basis, auf der die kompletten Wohnraum-möbel abgestützt werden.

Nicht anders, als Sie es vom Hausbau kennen.

Neben Stabilität, Sicherheit und Fahrspaß dürfen Sie auch einen besonderen Komfort erwarten. Es liegt nahe, dass ein solch rundum isolierter Keller in den kalten Wintermonaten als regelrechter Wärmespeicher fungiert. Der darüberliegende Wohnraumboden ist somit immer von unten beheizt und mollig warm. Fußbodenheizung inklusive, ganz automatisch! Angenehm warme Füße bedeutet auch frostsicher beheizte Technik. Denn sie liegt gut zugänglich im beheizten Doppelboden unterhalb des Wohnraumes.

Seitlich im Doppelboden – ebenfalls wassergeschützt und frostfrei beheizt, befinden sich praktische Stauräume, die entweder von innen über Bilgenklappen (Chic c-line) oder von außen über große Unterflur-stauraumklappen beladbar sind.

Pluspunkte:

- Oberklasse Doppelbodentechnik
- GfK-beplante Bodenplatte
- Sicherheit gegen Feuchtigkeitseinflüsse
- ausgezeichnete Fahrstabilität, Spurtreue und Kurveneigenschaften
- keine störenden Fahrgeräusche
- hohe Verwindungssteifigkeit
- Rundumisolierung ohne Kältebrücken
- Fußbodenheizung
- frostsichere Aufnahme der Technik zentral gelagert im beheizten Doppelboden
- Stauraum Unterflur



optimiertes Sichtfeld durch tief angesetzte Frontscheibe und steil abfallendes Armaturenbrett

Carthago Fahrsicherheit

Ihre Sicherheit auf Reisen mit Ihrem Carthago Reisemobil liegt uns am Herzen.

Gut zu wissen, dass wir hierfür alles unternommen haben. Unter Sicherheit verstehen wir sowohl Ihre Sicherheit während der Fahrt als auch die Sicherheit am Urlaubsziel.

Die entscheidenden Maßnahmen für Ihre Fahrsicherheit beginnen mit der Wahl der Reisemobil-Basis. In den Modellreihen Chic c-line und e-line kommen Tieffrahmen von AL-KO zum Einsatz, die speziell für Carthago angefertigt werden. Kennzeichen sind die tiefe Absenkung für die feste Aufnahme des Massiv-Doppelbodens und die extrem breite Spur von fast zwei Metern. Die Kombination von tiefem Schwerpunkt und extrem breiter Spur ergibt Fahrspaß und Fahrsicherheit zugleich. Ein Carthago Reisemobil erreicht speziell in dieser Disziplin Spitzenwerte.

Sollten Sie – was wir nicht hoffen – dennoch in einen Unfall verwickelt werden, so ist es gut zu wissen, dass Ihnen die Sicherheits-Karosserie Ihres Carthago Reisemobils eine überdurchschnittlich hohe Crash-Sicherheit bietet. Die hohe Stabilität und das zähe Stauchverhalten der holzlattenfreien Sandwich-Karosserie mit den stabilen Verbindungsprofilen fungieren im Zusammenwirken wie eine Art „Crashbox“ und sind somit ein wesentlicher Beitrag für den passiven Insassenschutz.

Auch gute Sicht bedeutet Sicherheit während der Fahrt! Das Carthago Weitsichtkonzept setzt hier den Maßstab. Durch das steil nach vorne abgeschrägte Armaturenbrett und die tief unten angesetzte Frontscheibe haben Sie die Fahrbahn schon kurz vor dem Reisemobil bestens im Blick. Das gibt ein sicheres Gefühl.

Aber nicht nur nach vorne, sondern auch nach hinten ist der Rundumblick durch große, seitlich abgehängte Busspiegel bestens. Sie sind geschickt platziert ohne störende A-Säule im Sichtfeld.

Apropos sehen: Auch Sie werden in Ihrem Chic e-line, s-plus und high-line ab der Modellgeneration 2010 noch früher gesehen. Denn Sie verfügen über ein innovatives LED-Tagfahrlicht welches Ihnen zusätzliche Sicherheit gibt.

Pluspunkte:

- Fahrsicherheit durch Spezial-Tieffrahmen
- Kurvenstabilität durch Super-Breitspur
- Kurvenstabilität durch niedrigen Schwerpunkt
- Carthago Sicherheitskarosserie „Crashbox“
- Weitsichtkonzept Fahrerhaus
- Rundumsicht durch große Busspiegel
- übersichtliche Cockpit/ Fahrerhausgestaltung
- innovatives LED-Tagfahrlicht



Kabinentürzugang Fingerprint



BKS Sicherheits-Zusatzschloss



Innenbahn-Schlüssel

Carthago Einbruchsicherheit

Urlaub heißt Entspannung. Auch hierfür bietet Ihr Reisemobil beste Voraussetzungen. So haben wir an Ihre Sicherheit gedacht, z.B. vor unerwünschten Gästen.

Aufbautüren mit Sicherheits-Doppelverriegelung sind bei jedem Carthago Standard, ab Modellreihe e-line werden sogar Aufbautüren mit Dreifach-Schließbolzen und innenliegenden Stahlscharnieren verwendet.

Zusätzlich bieten wir ein innovatives Sicherheitszugangssystem über Fingerprint an. Ihr Fingerabdruck wird gespeichert, so dass der Zugang über Finger-Scan statt Schlüssel erfolgt. Alternativ bieten wir BKS-Zusatzsicherheitsschlösser aus dem Haushaltsbereich an, die ein unbefugtes Öffnen der Türe nahezu unmöglich machen.

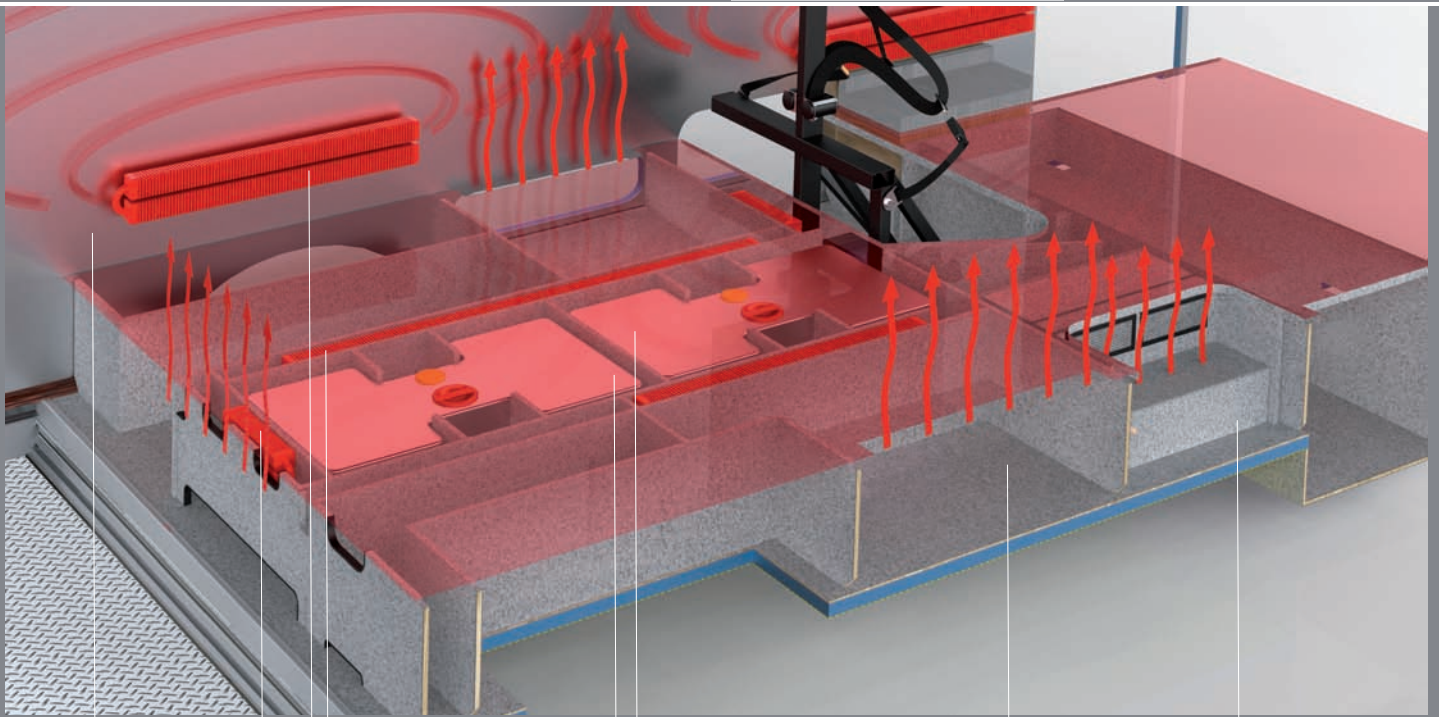
Für die Verriegelung der Klappen und Türen werden Spezial-Schließzylinder für so genannte Innenbahnschlüssel eingesetzt. Sie erhöhen die Sicherheit zusätzlich durch einen Schlüsselkreis mit einem Standard, der an die Automobilindustrie angelehnt ist.

Carthago verwendet Qualitäts-Aufbaufenster, die im Vergleich zu aufgesetzten Fenstern neben einer hervorragenden Isolation zusätzliche Aufbruchsicherheit bieten: Die Fensterscheibe liegt versenkt im Außenrahmen. Das erschwert ein Aufhebeln.

Auch die seitliche Doppelverglasung im Fahrerhaus der integrierten Modelle ab Baureihe Chic e-line bietet einen hohen Schutz gegen Glasbruch.

Pluspunkte:

- Aufbautüren mit Sicherheitsverriegelung
- Innenbahn-Schlüsselsystem
- Qualitätsaufbaufenster mit rahmenintegrierter Scheibe
- Doppelverglasung Seitenscheiben Fahrerhaus integriert ab Chic e-line
- Zugang über die Kabinentüre durch Fingerprint System (optional)



Hinterlüftung

Heizkonvektoren

Wassertanks

Warmluftkanäle

Massiv-Doppelboden

Carthago Winterfestigkeit und Ganzjahreseigenschaften (1)

Der Name Carthago steht für Premiumqualität. Dies war und ist eine fundamentale Strategie von Carthago. Ein echtes Premium-Reisemobil ist winterfest und für den Ganzjahreseinsatz auch unter erschwerten Bedingungen prädestiniert.

Aufgrund unserer langjährigen Erfahrung in der Oberklasse ist Carthago in der Lage gewesen, Oberklassetechniken als Serientechnik und Serienstandard auf alle Carthago Modelle im Produktprogramm zu übertragen.

Bei uns gibt es diese Qualitätsmerkmale nicht als Optionen zur nachträglichen Aufwertung. Ein Carthago verfügt serienmäßig über Premiumtechnik. Jedes Carthago Reisemobil ist von seiner Entstehung an für diese Techniken ausgelegt und garantiert somit eine optimale und wirkungsvolle Funktion.

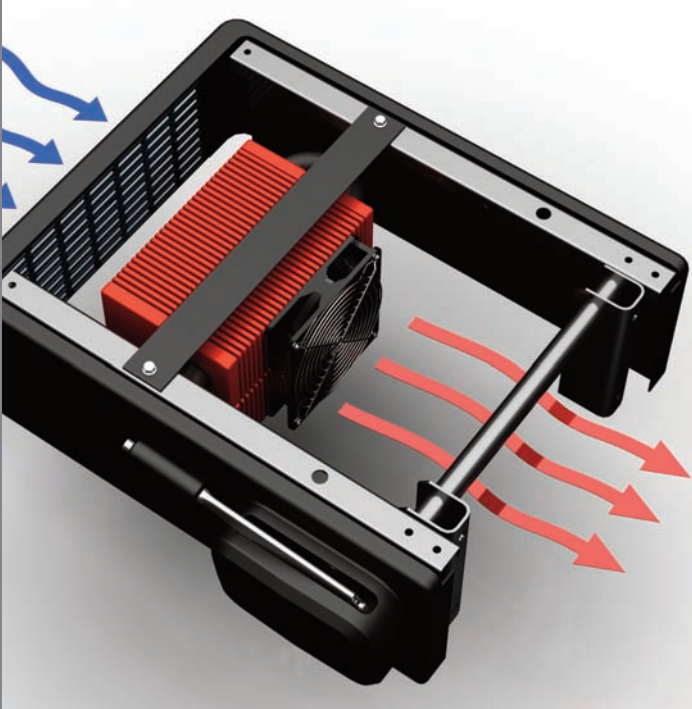
Siehe zum Beispiel die Warmwasser Zentralheiztechnik. Seit Jahren wird dieses Heizsystem in jedem Carthago Reisemobil serienmäßig verbaut. Nur logisch, dass die Warmluftkanäle im Doppelboden, die optimale Platzierung und Auslegung der Heizkonvektoren sowie die komplette Hinterlüftung des Möbelbaus zugunsten der Luftzirkulation perfekt aufeinander abgestimmt sind.

Dies ist einer der Gründe für den großen Erfolg unserer Reisemobile in den skandinavischen Ländern. Dort hat sich diese Funktion im täglichen Händertest in der Praxis bewährt.

Zusätzlich führen wir immer wieder aufwändige Kältekammertests durch, um einen optimalen Wirkungsgrad in Isolation und Beheizung zu erzielen. Und – das sei betont – wir geben uns erst zufrieden, wenn wir Spitzenwerte erreicht haben.

Sie merken: Die perfekte Funktion eines Warmwasser-Heizsystems beginnt schon bei der Fahrzeugentwicklung. So wie bei unserem Chic. Dies gilt ebenso für unser ausgeklügeltes, gewichtsreduziertes Luftheizsystem im Chic c-line. Mit beiden Heizsystemen erzielten wir bei Tests Rekordwerte, die durch den Einsatz in der Praxis belegt werden.

Vor der Installation kommt die Konstruktion: Hier kommt der Carthago Doppelbodenkonstruktion und der Innenbeschichtung des Aufbaus mit Aluminium eine bedeutende Rolle zu. Im kältebrückenfrei isolierten Doppelboden wird die Wärme gespeichert und hält die komplett darin verlegte Technik frostfrei. Der Wohnraum-Fußboden wird permanent durch das Wärmepolster im Doppelboden beheizt. Somit gibt es in einem Carthago Reisemobil keinen kalten Fußboden, ergo keine kalten Füße.



Heizungsbooster unter dem Fahrersitz



Außenklappen mit gleichem Sandwich-Aufbau wie Seitenwände

Carthago Winterfestigkeit und Ganzjahreseigenschaften (2)

Die Wärme im Wohnraum wird durch die Aluminium-Innenseite der Wände aufgenommen, über die gesamte Wandfläche geleitet und verbreitet. Dadurch entsteht der angenehme Effekt der gleichmäßigen und konstanten Wärmestrahlung. Ganz ohne Luftzug und lang anhaltend, denn die Wärme wird quasi zusätzlich in der Wandfläche gespeichert.

Ein weiteres Beispiel für einen Wirkungsgrad, der mit einem herkömmlichen Wandaufbau aus einer beschichteten Holzinnenwand bestehend nicht erzielt werden kann. Denn bekanntlich ist Aluminium ein besserer Wärmeleiter als Holz.

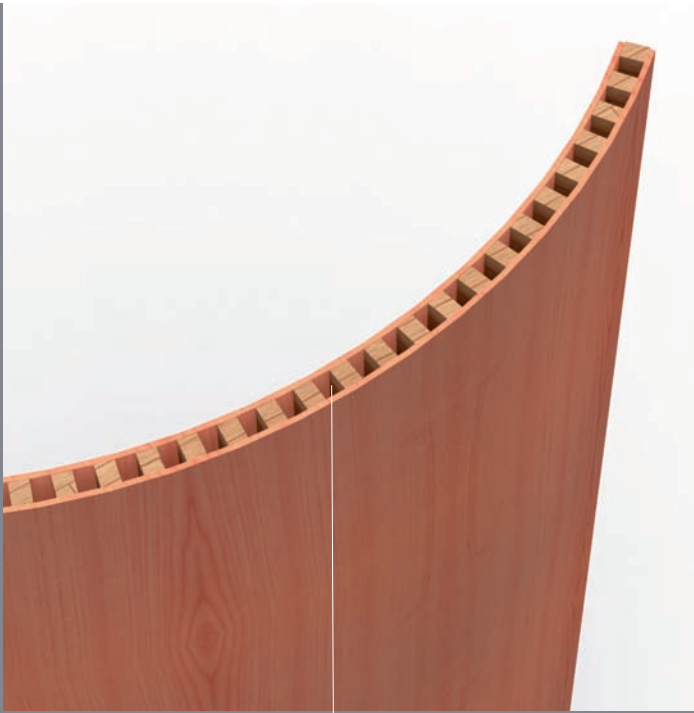
Gleich ein ganzes Bündel an Maßnahmen umfasst unser Thermokonzept für eine optimale Wärme- und Kälte-Isolation. Insbesondere im Fahrerhausbereich unserer Integriertenmodelle ab Chic e-line sind die Maßnahmen erkennbar:

- Doppelkonvektorenpaket auf der Beifahrerseite, bis ans Armaturenbrett reichend
- Heizungsbooster mit zuschaltbarem Lüfter unter dem Fahrersitz
- Alde-Wärmetauscher zur Beheizung des Aufbaus während der Fahrt mit Motorwärme
- Hohlwaben Isolierplissee oder optional elektrischer Frontrolladen an Frontscheibe
- Isolier-Doppelverglasung Seitenscheiben Fahrerhaus und Verdunklungsplissee
- Fußbodenheizung durch Wärmepolster im Doppelboden

Komfortabel bedienbar - auch im tiefsten Winter - sind die günstig im Doppelboden untergebrachten Ablasshähne für Frisch- und Abwasser. Kein Einfrieren, kein Verschmutzen, gut zugänglich.

Pluspunkte:

- Umsetzung langjähriger Erfahrung aus der Oberklasse
- Carthago Reisemobile sind von der Entstehung an auf diese Techniken ausgelegt
- aufwändige Serientechnik statt optionale Nachrüstlösungen
- aufwändige Kältekammertests
- kältebrückenfrei isolierter Doppelboden
- Warmluftverteilkkanäle im Doppelboden
- frostsichere Integration der Technik im Doppelboden
- Alu/Alu-Sandwich mit Aluminiuminnenseite als Wärmeleiter und -speicher
- Fußbodenheizung
- im Doppelboden frostsicher untergebrachte Tanks und Ablasshähne



hochstabile Möbelbauweise



Möbelverbindungstechnik Durafix

Carthago Möbelbau in Schreinerqualität

Was für die Karosserieteile gilt, gilt auch für die Möbelteile. Jeder Möbelkorpus wird ausschließlich in eigenen Schreinereien gefertigt und in handwerklicher Sorgfalt verarbeitet.

Zum Einsatz kommen ausschließlich mehrfach verleimte Sperrhölzer mit hoher Stabilität. Das Ergebnis ist eine sichtbar und spürbar hohe Qualitätsanmutung.

Doch nicht nur die Möbelteile in sich, sondern die Integration der Wohnraummöbel in das Fahrzeug ist von Bedeutung mit Blick auf Laufruhe und Langlebigkeit.

Durch das Aufsetzen der Möbelbaugruppen direkt auf den massiven Doppelboden erzielt Carthago eine sehr hohe Stabilität. Die Stabilität resultiert nicht aus dem Aufhängen der Möbel an den Wänden, sondern durch das Abstützen auf dem Boden. Eine Konstruktion, die sicher und lange hält. Damit gibt es kein lästiges Klappern und Knarren. Der Möbelbau stellt eine in sich selbsttragende „Baugruppe“ dar.

Eine Carthago Spezialität ist die Verbindungstechnik der einzelnen Möbelteile. Diese werden nicht nur – wie sonst üblich – miteinander verschraubt, sondern zusätzlich aufwendig in traditioneller Schreinerqualität per Nut und Feder verzapft. Das Ergebnis ist eine sehr präzise und langlebige Verbindung der Korpusteile. Jede Möbelklappe wird als zusätzliche Geräuschreduzierungsmaßnahme mit einer doppelten Klapperdämpfung bestückt.

Ein weiterer und wesentlicher Punkt zur Geräuschdämmung ist die Auskleidung der Karosserie-Innenseite mit dem Klimawandbelag. Dieser verhindert Nebengeräusche und trägt zur angenehmen Raumakustik bei.

Für die Möbelschlösser, Klappen-aufsteller und Schubkasten-auszüge kommen nur Teile in schwerer Haushaltsqualität zum Einsatz – eine Selbstverständlichkeit in einem Carthago Reisemobil.

Unterschiede die Sie spüren, hören (oder eben nicht hören) und sehen.

Pluspunkte:

- eigene Fertigung von Möbelteilen
- mehrfach verleimte, stabile Hölzer
- kompletter Möbelbau selbsttragend auf dem Boden abgestützt
- doppelte Verbindung: verschraubt und verzapft
- Klapperdämpfung an Möbelklappen
- Klima-Veloursbelag an Wandinnenseiten dämmt Geräusche
- Aufsteller, Scharniere, Auszüge in massiver Haushaltsqualität



Technik Control Panel mit Folientastatur (ab e-line)



innovative Licht Technik

Carthago Technik in Serie

Was für die gesamte Aufbau-technik gilt, gilt auch für die Versorgungstechnik im Reisemobil. Mit der langjährigen Erfahrung aus der Premiumklasse erreicht Carthago den höchsten Technikstandard.

Nehmen Sie als Beispiel die neue Lichttechnik:

Mit dem Modelljahr 2010 kommt ab der Modellreihe Chic e-line vorwiegend moderne LED Lichttechnik im Wohnraum zum Einsatz. Mit innovativer Dimmtechnik bestimmen Sie einfach Ihre eigene individuelle Lichtstimmung. Ganz einfach per Tastendruck.

In der Praxis sinnvoll und bequem ist die kombinierte Wechselschaltung für die Bedienung der Beleuchtung. Schalter befinden sich im Heck-, Wohn- und Eingangsbereich, sie sind daher von allen wichtigen Bereichen aus bequem erreichbar.

Höhepunkt ist das „Nachtlicht“, eine Nachtbeleuchtung im Bodenbereich, die gezielt und für Schlafende ungestört den Weg durch das Reisemobil führt.

Modernste Lichttechnik auch außen: Ab der Generation 2010 bekommen die Modellreihen Chic e-line, s-plus und high-line ein LED-Tagfahrlicht. Sie werden früher und besser gesehen und gewinnen damit zusätzliche Sicherheit.

Ebenso haben wir an die Servicefreundlichkeit Ihrer Technikkomponenten gedacht. Die gesamte Elektrotechnik inklusive der Stromsicherungen ist in einer Technikzentrale gut zugänglich in der Heckgarage untergebracht (Chic c-line im Doppelboden).

Gleich darunter sind die Batterieaufnahmefächer, sie sind problemlos von hinten über die Heckgarage, bzw. im Chic c-line in einem separaten Batteriefach im Doppelboden zugänglich.

Das gesamte Heizungssystem ist wartungsfreundlich und gut zugänglich untergebracht, in den meisten Modellen im Seitensitz der vorderen Rundsitzgruppe.

Die Füllstände, Energiedaten und Verbräuche lassen sich anhand eines übersichtlichen Control Panels im Eingangsbereich ablesen.

Genauso ist die gesamte Wasserversorgungsanlage wartungsfreundlich installiert. Öffnungen zur Tankreinigung sind durch Bilgenklappen im Doppelboden zugänglich. In allen Modellen setzen wir auf leistungsstarke Druckwasseranlagen. Vorteil: Sie bieten an jeder Entnahmestelle den gleichen Wasserdruck und sind insgesamt sehr wartungsarm und robust.

Pluspunkte:

- Technikstandard aus der Oberklasse
- praxisgerechte Beleuchtungstechnik mit Dimmfunktion
- LED-Lichttechnik
- LED-Sicherheits-Tagfahrlicht
- Servicefreundliche Unterbringung der Technik
- Druckwasseranlage
- Control Panel mit Folientastatur